

FBT
Steilkegel mit Plananlage
Face contact holders



Erhöhte Steifigkeit durch
vergrößerte Anlagefläche
Concurrent Taper &
Flange Contact



Liebe Leserin, lieber Leser,

an der „Schneide“ wird bekanntlich das Geld verdient. Dabei beeinflusst die Produktivität dieser Schneide die Gesamtkosten von Zerspanungsprozessen, zu denen sie selbst nur zwischen 4 – 6 % beiträgt. Diesen Aussagen werden wohl die Mehrzahl aller Produktions und Zerspanungsfachleute zustimmen.

Doch was unternehmen Sie, um die Leistungsfähigkeit der Schneide voll auszunutzen und deren Standwege zu erhöhen?

Das vorliegende Handbuch soll Sie bei der Auswahl von optimalen Spannmitteln für Ihre „Schneiden“ unterstützen.

Unsere lange Erfahrung als traditionsreiches Familienunternehmen hilft uns dabei, Produkte zu entwickeln, denen Sie vertrauen können, und in diesem Handbuch ein umfassendes Produktspektrum für Sie zusammenzustellen.

Dabei sind zahlreiche Verbesserungen eingeflossen. „Immer besser“ ist für uns kein Schlagwort. Es ist ein Qualitätsversprechen.

Und unsere Produkte und wir selbst halten, was wir versprechen.

Über das dargestellte Programm hinaus können wir Ihnen unterschiedlichste anwendungs-spezifische Lösungen anbieten.

Sprechen Sie uns auch für neue Lösungen gerne an.

Viele denken nach, wir denken gerne vor.

Im Namen des ganzen Bilz Teams

Dear Reader,

As everyone knows, money is made at the “cutting edge”. The productivity of this cutting edge influences the total costs of cutting processes, whereas its share amounts to 4 – 6 % only.

Most production and cutting experts will agree with these statements.

What do you undertake to fully profit from the performance of the cutting edge and to increase its tool life?

This manual will support you in selecting the optimal clamping tools for your “cutting edges”.

Our long experience as a traditional family-run company helps us to develop products you can rely on and to compile a comprehensive product range in this manual. Many improvements have been included.

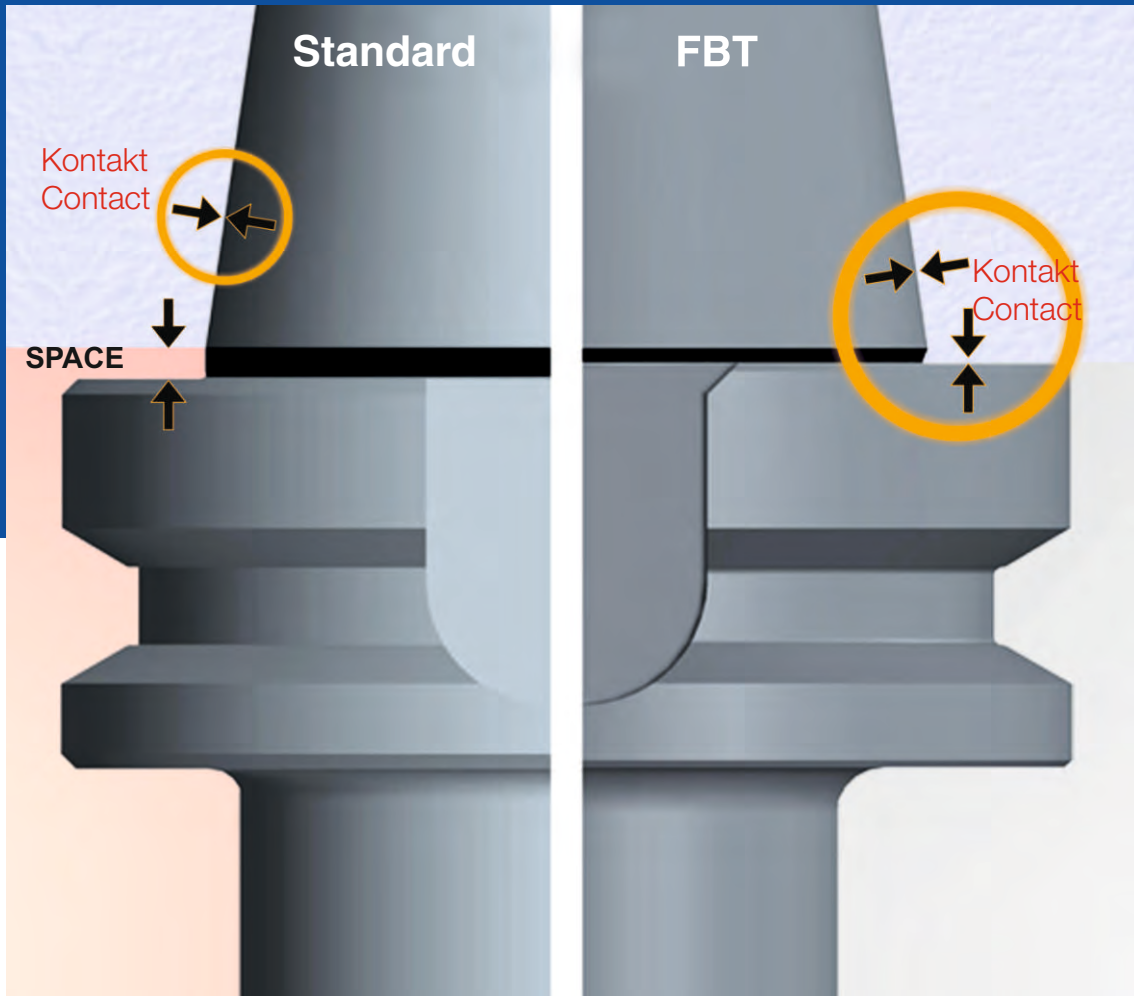
“Always better” is not just a slogan for us. It is a promise for quality. And we and our products keep our promises.

Beyond this product range we can offer you various custom-designed solutions.

Please talk to us about new solutions for your applications.

Many people react, we act.

On behalf of the whole Bilz Team

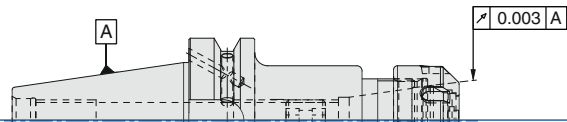


- Großflächiger und konischer Kontakt für optimierte Festigkeit und Steifigkeit
- Erhöhte Steifigkeit durch vergrößerte Anlagefläche
- Kein Axialspiel bei hohen Bearbeitungskräften
- Verbesserte Rundlaufeigenschaften
- Optimiertes Oberflächenfinish und höhere Maßhaltigkeit
- Large face and taper contact for optimized strength and rigidity
- Extremely high rigidity
- Maximum stability even at higher speeds
- Precise run-out
- Improved surface finish quality and accuracy compared to conventional BT spindle tapers

Erklärung der Piktogramme
Illustration of the Pictograms



Rundlaufgenauigkeit CNC Halter
Concentricity of the CNC holders



G2.5
25000
R.P.M.

Wuchtgute: Die Futter sind werkseitig feingewuchtet mit G2,5 bei 25.000 U/min, bei Futter mit Masse ≥ 1 kg bzw. bei Futter mit Masse < 1 kg mit Restunwucht < 1 g mm

Balancing: The chucks are factory-made finely balanced with G2,5 at 25.000 rpm, for chucks with the mass of ≥ 1 kg; or chucks with the mass of < 1 kg with residual imbalance < 1 g mm



Kühlmitteldurchführung
Coolant feed

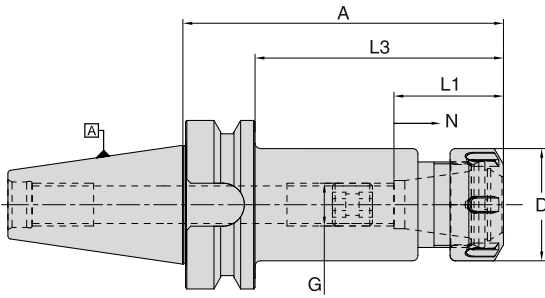


Für tiefe Kavitäten geeignet – speziell für den Gesenk- und Formenbau
Suitable for deep cavities – especially for the mold and die industry

Spannzangenfutter ER Collet chuck ER	2 - 3
Super collet Spannzangenfutter Super collet chuck	4
Fräseraufnahmen (Weldon / Whistle Notch) End mill holder (Weldon / Whistle Notch)	5 - 6
Hochleistungsfräaserspannfutter Hi-power milling chuck	7
Schlanke Hochleistungsfräaserspannfutter Slim Hi-power milling chuck	8
Micro-Spannzangenhalter Micro collet holder	9
Hydrodehnspannfutter Hydraulic expansion chuck	10
Aufnahmen für Morse-Kegel Morse taper holder	11
Aufnahmen für Einschraubfräser Chuck for threaded milling heads	12
Kombi-Aufsteckfräserdorn Combi shell mill holder	13
Aufsteckfräserdorn Shell mill holder	14
Kontrolldorn Test Arbor	15

FBT - Spannzangenfutter Typ ER für Spannzangen ISO 15488 (DIN 6499)

FBT - Collet chuck Type ER for collets to ISO 15488 (DIN 6499)



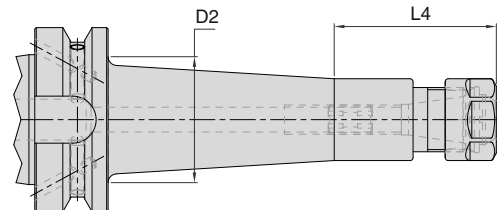
FBT30											
Spannzange Collet Type	Bereich Range	D (mm)	A (mm)	L1 (mm)	L3 (mm)	G (mm)	N	Kühlmittelzufuhr Coolant supply	N/W (Kg)	Bezeichnung Designation	Ident No.
ER 16	1-10	28	70	32.5	48	M10	12	Form "AD"	0.6	WCCH/ER16-70/FBT30	5126734
ER 20	1-13	34	70	38.0	48	M12	12	Form "AD"	0.7	WCCH/ER20-70/FBT30	5126736
ER 25	2-16	42	70	41.0	48	M12	12	Form "AD"	0.7	WCCH/ER25-70/FBT30	5126737
ER 32	2-20	50	70	47.0	48	M12	12	Form "AD"	0.8	WCCH/ER32-70/FBT30	5126738
ER 16	1-10	28	100	32.5	78	M10	12	Form "AD"	0.7	WCCH/ER16-100/FBT30	5126739
ER 20	1-13	34	100	38.0	78	M12	12	Form "AD"	0.9	WCCH/ER20-100/FBT30	5126740
ER 25	2-16	42	100	41.0	78	M12	12	Form "AD"	0.9	WCCH/ER25-100/FBT30	5126741

FBT40											
Spannzange Collet Type	Bereich Range	D (mm)	A (mm)	L1 (mm)	L3 (mm)	G (mm)	N	Kühlmittelzufuhr Coolant supply	N/W (Kg)	Bezeichnung Designation	Ident No.
ER 16	1-10	28	70	32.5	43	M10	12	Form "AD"	1.2	WCCH/ER16-70/FBT40	5126742
ER 20	1-13	34	70	38.0	43	M12	12	Form "AD"	1.2	WCCH/ER20-70/FBT40	5126743
ER 25	2-16	42	70	41.0	43	M16	12	Form "AD"	1.3	WCCH/ER25-70/FBT40	5126744
ER 32	2-20	50	70	47.0	43	M22X1.5	12	Form "AD"	1.4	WCCH/ER32-70/FBT40	5126745
ER 40	3-26	63	80	58.5	53	M22X1.5	12	Form "AD"	1.5	WCCH/ER40-80/FBT40	5126746
ER 16	1-10	28	100	32.5	73	M10	12	Form "AD"	1.3	WCCH/ER16-100/FBT40	5126747
ER 20	1-13	34	100	38.0	73	M12	12	Form "AD"	1.4	WCCH/ER20-100/FBT40	5126748
ER 25	2-16	42	100	41.0	73	M16	12	Form "AD"	1.4	WCCH/ER25-100/FBT40	5126749
ER 32	2-20	50	100	47.0	73	M22X1.5	12	Form "AD"	1.7	WCCH/ER32-100/FBT40	5126750
ER 40	3-26	63	100	58.5	73	M22X1.5	12	Form "AD"	1.9	WCCH/ER40-100/FBT40	5126756
ER 16	1-10	28	160	32.5	133	M10	12	Form "AD"	1.5	WCCH/ER16-160/FBT40❖	5126757
ER 20	1-13	34	160	38.0	133	M12	12	Form "AD"	1.8	WCCH/ER20-160/FBT40	5126758
ER 25	2-16	42	160	41.0	133	M16	12	Form "AD"	2.0	WCCH/ER25-160/FBT40	5126762
ER 32	2-20	50	160	47.0	133	M22X1.5	12	Form "AD"	2.5	WCCH/ER32-160/FBT40	5126876
ER 40	3-26	63	160	58.5	133	M22X1.5	12	Form "AD"	2.6	WCCH/ER40-160/FBT40	5126878

Ersatzteile und Zubehör / Spare Parts & Accessories: Pg.D20 Pg.D2-D4 Pg.D5 Pg.D7

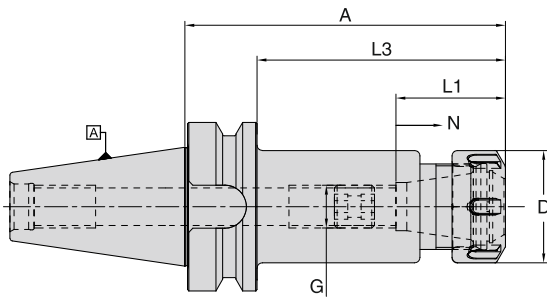
- Im Lieferumfang enthalten: mit Spannmutter (gewuchtet) und Verstellechraube
- Höhere Wuchtgüte auf Anfrage
- ❖ Für WCCH/ER16-160/FBT40, D2=43.2mm & L4=55.5mm

- Delivery includes: Clamping nut (balanced) & adjusting screw
- Higher balancing grade on request
- ❖ Note: For WCCH/ER16-160/FBT40, D2=43.2mm & L4=55.5mm



FBT - Spannzangenfutter Typ ER für Spannzangen ISO 15488 (DIN 6499)

FBT - Collet chuck Type ER for collets to ISO 15488 (DIN 6499)

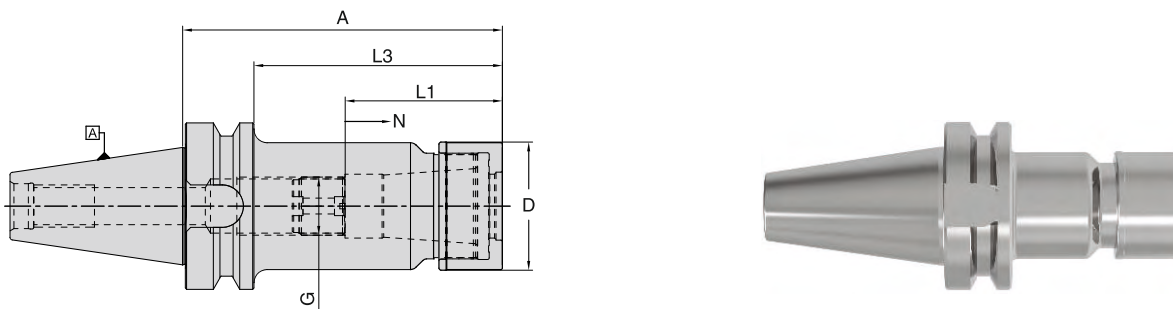


FBT50											
 											
Spannzange Collet Type	Bereich Range	D (mm)	A (mm)	L1 (mm)	L3 (mm)	G (mm)	N	Kühlmittelzufuhr Coolant supply	N/W (Kg)	Bezeichnung Designation	Ident No.
ER 20	1-13	34	70	38.0	32	M12	12	Form "AD"	3.8	WCCH/ER20-70/FBT50	5126880
ER 25	2-16	42	70	41.0	32	M16	12	Form "AD"	3.7	WCCH/ER25-70/FBT50	5126881
ER 32	2-20	50	70	47.0	32	M22X1.5	12	Form "AD"	3.8	WCCH/ER32-70/FBT50	5126882
ER 40	3-26	63	80	58.5	42	M22X1.5	12	Form "AD"	4.0	WCCH/ER40-80/FBT50	5126883
ER 16	1-10	28	100	32.5	62	M10	12	Form "AD"	3.8	WCCH/ER16-100/FBT50	5126884
ER 20	1-13	34	100	38.0	62	M12	12	Form "AD"	3.9	WCCH/ER20-100/FBT50	5126886
ER 25	2-16	42	100	41.0	62	M16	12	Form "AD"	3.9	WCCH/ER25-100/FBT50	5126887
ER 32	2-20	50	100	47.0	62	M22X1.5	12	Form "AD"	4.1	WCCH/ER32-100/FBT50	5126889
ER 40	3-26	63	100	58.5	62	M22X1.5	12	Form "AD"	4.2	WCCH/ER40-100/FBT50	5126891
ER 16	1-10	28	160	32.5	122	M10	12	Form "AD"	4.1	WCCH/ER16-160/FBT50	5126892
ER 20	1-13	34	160	38.0	122	M12	12	Form "AD"	4.5	WCCH/ER20-160/FBT50	5126893
ER 25	2-16	42	160	41.0	122	M16	12	Form "AD"	4.6	WCCH/ER25-160/FBT50	5126894
ER 32	2-20	50	160	47.0	122	M22X1.5	12	Form "AD"	4.9	WCCH/ER32-160/FBT50	5126895
ER 40	3-26	63	160	58.5	122	M22X1.5	12	Form "AD"	5.0	WCCH/ER40-160/FBT50	5126896

Ersatzteile und Zubehör / Spare Parts & Accessories: Pg.D20 Pg.D2-D4 Pg.D5 Pg.D7

- Im Lieferumfang enthalten: mit Spannmutter (gewuchtet) und Verstellechraube
- Höhere Wuchtgüte auf Anfrage
- Delivery includes: Clamping nut (balanced) & adjusting screw
- Higher balancing grade on request

Super collet Spannzangenfutter
Super collet chuck



FBT30											≤ 2µm	G2.5 25000 R.P.M.	bar
Spannzange Collet Type	Bereich Range	D (mm)	A (mm)	L1 (mm)	L3 (mm)	G (mm)	N (mm)	Kühlmittelzufuhr Coolant supply	N/W (Kg)	Bezeichnung Designation	Ident No.		
SC06	2-6	19.5	60	31.5	38	M8 x1	12	Form "AD"	0,53	WSCH/SCF06-60/FBT30	5127036		
SC10	2-10	27.1	60	35.0	38	M12 x1	12	Form "AD"	0,60	WSCH/SCF10-60/FBT30	5127039		
SC13	3-13	33.0	60	43.0	38	M15 x1	16	Form "AD"	0,62	WSCH/SCF13-60/FBT30	5127041		
SC16	3-16	40.0	60	52.0	38	M18 x1.5	16	Form "AD"	0,65	WSCH/SCF16-60/FBT30	5127052		
SC20	6-20	48.0	60	59.5	38	M22 x1.5	16	Form "AD"	0,70	WSCH/SCF20-60/FBT30	5127053		

FBT40											≤ 2µm	G2.5 25000 R.P.M.	bar
Spannzange Collet Type	Bereich Range	D (mm)	A (mm)	L1 (mm)	L3 (mm)	G (mm)	N (mm)	Kühlmittelzufuhr Coolant supply	N/W (Kg)	Bezeichnung Designation	Ident No.		
SC06	2-6	19.5	90	31.5	63	M8 x1	12	Form "AD"	1,10	WSCH/SCF06-90/FBT40	5127054		
SC06	2-6	19.5	120	31.5	93	M8 x1	12	Form "AD"	1,20	WSCH/SCF06-120/FBT40	5127061		
SC10	2-10	27.1	90	35.0	63	M12 x1	12	Form "AD"	1,20	WSCH/SCF10-90/FBT40	5127055		
SC10	2-10	27.1	120	35.0	93	M12 x1	12	Form "AD"	1,35	WSCH/SCF10-120/FBT40	5127065		
SC13	3-13	33.0	90	43.0	63	M15 x1	16	Form "AD"	1,40	WSCH/SCF13-90/FBT40	5127056		
SC13	3-13	33.0	120	43.0	93	M15 x1	16	Form "AD"	1,50	WSCH/SCF13-120/FBT40	5127067		
SC16	3-16	40.0	90	52.0	63	M18 x1.5	16	Form "AD"	1,50	WSCH/SCF16-90/FBT40	5127057		
SC16	3-16	40.0	120	52.0	93	M18 x1.5	16	Form "AD"	1,70	WSCH/SCF16-120/FBT40	5127073		
SC20	6-20	48.0	90	59.5	63	M22 x1.5	16	Form "AD"	1,41	WSCH/SCF20-90/FBT40	5127058		
SC20	6-20	48.0	120	59.5	93	M22 x1.5	16	Form "AD"	2,01	WSCH/SCF20-120/FBT40	5127074		
SC25	6-25	55.0	90	63.5	63	M28 x1.5	20	Form "AD"	1,55	WSCH/SCF25-90/FBT40	5127059		
SC25	6-25	55.0	120	63.5	93	M28 x1.5	20	Form "AD"	2,20	WSCH/SCF25-120/FBT40	5127075		

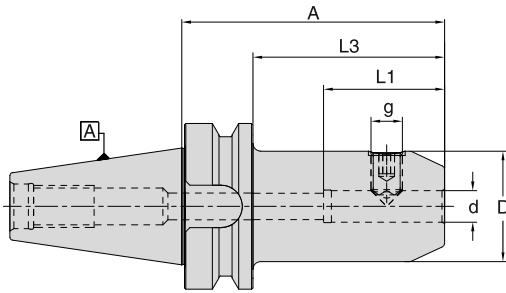
FBT50											≤ 2µm	G2.5 25000 R.P.M.	bar
Spannzange Collet Type	Bereich Range	D (mm)	A (mm)	L1 (mm)	L3 (mm)	G (mm)	N (mm)	Kühlmittelzufuhr Coolant supply	N/W (Kg)	Bezeichnung Designation	Ident No.		
SC06	2-6	19.5	105	31.5	67	M8 x1	12	Form "AD"	3,70	WSCH/SCF06-105/FBT50	5127845		
SC06	2-6	19.5	165	31.5	127	M8 x1	12	Form "AD"	3,85	WSCH/SCF06-165/FBT50	5127851		
SC10	2-10	27.1	105	35.0	67	M12 x1	12	Form "AD"	3,85	WSCH/SCF10-105/FBT50	5127846		
SC10	2-10	27.1	165	35.0	127	M12 x1	12	Form "AD"	4,10	WSCH/SCF10-165/FBT50	5127852		
SC13	3-13	33.0	105	43.0	67	M15 x1	16	Form "AD"	4,10	WSCH/SCF13-105/FBT50	5127847		
SC13	3-13	33.0	165	43.0	127	M15 x1	16	Form "AD"	4,35	WSCH/SCF13-165/FBT50	5127853		
SC16	3-16	40.0	105	52.0	67	M18 x1.5	16	Form "AD"	4,10	WSCH/SCF16-105/FBT50	5127848		
SC16	3-16	40.0	165	52.0	127	M18 x1.5	16	Form "AD"	4,50	WSCH/SCF16-165/FBT50	5127854		
SC20	6-20	48.0	105	59.5	67	M22 x1.5	16	Form "AD"	4,30	WSCH/SCF20-105/FBT50	5127849		
SC20	6-20	48.0	165	59.5	127	M22 x1.5	16	Form "AD"	5,00	WSCH/SCF20-165/FBT50	5127855		
SC25	6-25	55.0	105	63.5	67	M28 x1.5	20	Form "AD"	4,30	WSCH/SCF25-105/FBT50	5127850		
SC25	6-25	55.0	165	63.5	127	M28 x1.5	20	Form "AD"	5,30	WSCH/SCF25-165/FBT50	5127856		

Ersatzteile und Zubehör / Spare Parts & Accessories:	Pg.D8-D9	Pg.D10	Pg.D9	Pg.D20
--	----------	--------	-------	--------

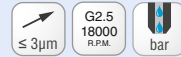
• Im Lieferumfang enthalten: mit Spannmutter (gewuchtet) und Verstelle schraube • Delivery includes: Clamping nut (friction type), Adjusting screw

Technische Details siehe Seite F6-F7 / For technical details please refer the instruction manual provided in the packing box or refer page F6-F7

Fräseraufnahmen (Weldon) - für Zylinderschäfte gemäß DIN 1835B
 End mill holder (Weldon) - For cylindrical shanks according to DIN 1835B



FBT30									
d (mm)	D (mm)	A (mm)	L1 (mm)	L3 (mm)	g	Kühlmittelzufuhr Coolant supply	N/W (Kg)	Bezeichnung Designation	Ident No.
06	25	50	37.0	28	M6	Form "AD"	0.50	WSLH/06-50/FBT30	5128896
08	28	50	37.0	28	M8	Form "AD"	0.50	WSLH/08-50/FBT30	5128899
10	35	50	41.0	28	M10	Form "AD"	0.60	WSLH/10-50/FBT30	5128901
12	42	50	46.0	28	M12	Form "AD"	0.65	WSLH/12-50/FBT30	5128902
14	44	50	46.0	28	M12	Form "AD"	0.65	WSLH/14-50/FBT30	5128903
16	48	63	49.0	41	M14	Form "AD"	0.90	WSLH/16-63/FBT30	5128904
18	50	63	49.0	41	M14	Form "AD"	0.95	WSLH/18-63/FBT30	5128905
20	52	63	51.0	41	M16	Form "AD"	0.95	WSLH/20-63/FBT30	5128906



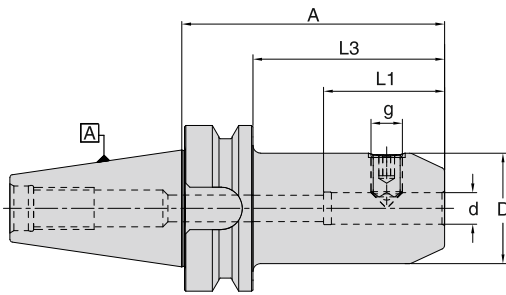
FBT40									
d (mm)	D (mm)	A (mm)	L1 (mm)	L3 (mm)	g	Kühlmittelzufuhr Coolant supply	N/W (Kg)	Bezeichnung Designation	Ident No.
16	48	35	49.0	8	M14	Form "AD"	1.05	WSLH/16-35/FBT40*	5128908
20	52	35	51.0	8	M16	Form "AD"	1.10	WSLH/20-35/FBT40*	5128909
25	45	35	59.0	8	M16	Form "AD"	1.00	WSLH/25-35/FBT40*	5128910
32	63	65	63.0	38	M20 x2	Form "AD"	1.50	WSLH/32-65/FBT40*	5128911
06	25	50	37.0	23	M6	Form "AD"	1.02	WSLH/06-50/FBT40	5128912
08	28	50	37.0	23	M8	Form "AD"	1.10	WSLH/08-50/FBT40	5128917
10	35	63	41.0	36	M10	Form "AD"	1.25	WSLH/10-63/FBT40	5128918
12	42	63	46.0	36	M12	Form "AD"	1.30	WSLH/12-63/FBT40	5128919
14	44	63	46.0	36	M12	Form "AD"	1.30	WSLH/14-63/FBT40	5128920
16	48	63	49.0	36	M14	Form "AD"	1.40	WSLH/16-63/FBT40	5128921
18	50	63	49.0	36	M14	Form "AD"	1.40	WSLH/18-63/FBT40	5128922
20	52	63	51.0	36	M16	Form "AD"	1.50	WSLH/20-63/FBT40	5128923
25	65	90	59.0	63	M18 x2	Form "AD"	2.20	WSLH/25-90/FBT40 **	5128924
32	72	100	63.0	73	M20 x2	Form "AD"	2.70	WSLH/32-100/FBT40 **	5128926
40	80	120	73.0	93	M20 x2	Form "AD"	3.55	WSLH/40-120/FBT40 **	5128927
06	25	100	37.0	73	M6	Form "AD"	1.22	WSLH/06-100/FBT40	5128929
08	28	100	37.0	73	M8	Form "AD"	1.30	WSLH/08-100/FBT40	5129001
10	35	100	41.0	73	M10	Form "AD"	1.50	WSLH/10-100/FBT40	5129002
12	42	100	46.0	73	M12	Form "AD"	1.70	WSLH/12-100/FBT40	5129003
14	44	100	46.0	73	M12	Form "AD"	1.70	WSLH/14-100/FBT40	5129004
16	48	100	49.0	73	M14	Form "AD"	1.85	WSLH/16-100/FBT40	5129006
18	50	100	49.0	73	M14	Form "AD"	1.90	WSLH/18-100/FBT40	5129007
20	52	100	51.0	73	M16	Form "AD"	2.00	WSLH/20-100/FBT40	5129008
06	25	160	37.0	133	M6	Form "AD"	1.60	WSLH/06-160/FBT40 ❖	5129832
08	28	160	37.0	133	M8	Form "AD"	1.75	WSLH/08-160/FBT40 ❖	5130641
10	35	160	41.0	133	M10	Form "AD"	2.05	WSLH/10-160/FBT40 ❖	5130642
12	42	160	46.0	133	M12	Form "AD"	2.30	WSLH/12-160/FBT40	5130643
14	44	160	46.0	133	M12	Form "AD"	2.40	WSLH/14-160/FBT40	5130644
16	48	160	49.0	133	M14	Form "AD"	2.70	WSLH/16-160/FBT40	5130645
18	50	160	49.0	133	M14	Form "AD"	2.80	WSLH/18-160/FBT40	5130646
20	52	160	51.0	133	M16	Form "AD"	2.90	WSLH/20-160/FBT40	5130647
25	65	160	59.0	133	M18 x2	Form "AD"	4.00	WSLH/25-160/FBT40 **	5130649

Ersatzteile und Zubehör / Spare Parts & Accessories: Pg.D20 Pg.E2

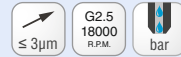
** 2 Spanschrauben für ID Größe = 25 / 32 / 40 l • Bohrungstoleranz H4
 * Extra kurze Aufnahmen: • Die Spanschrauben sind im Mitnehmer
 • Maximale Steifigkeit dank kurzer Auskraglänge l • Im Lieferumfang enthalten:
 Spanschraube l • Höhere Wuchtgüte auf Anfrage l ❖ siehe Seite A30

** 2 locking screws for ID size = 25 / 32 / 40 l • Bore tolerance H4
 * Extra short holders:
 • Locking screws are located in the same plane as drive slots.
 • Gives maximum rigidity due to short projection
 • Delivery includes: Locking screw l ❖ Refer page A30

Fräseraufnahmen (Weldon) - für Zylinderschäfte gemäß DIN 1835B
 End mill holder (Weldon) - For cylindrical shanks according to DIN 1835B



FBT50



d (mm)	D (mm)	A (mm)	L1 (mm)	L3 (mm)	g	Kühlmittelzufuhr Coolant supply	N/W (Kg)	Bezeichnung Designation	Ident No.
06	25	63	37	25	M6	Form "AD"	3.70	WSLH/06-63/FBT50	5131410
08	28	63	37	25	M8	Form "AD"	3.70	WSLH/08-63/FBT50	5131411
10	35	63	41	25	M10	Form "AD"	3.80	WSLH/10-63/FBT50	5131412
12	42	80	46	42	M12	Form "AD"	4.00	WSLH/12-80/FBT50	5131413
14	44	80	46	42	M12	Form "AD"	4.00	WSLH/14-80/FBT50	5131415
16	48	80	49	42	M14	Form "AD"	4.05	WSLH/16-80/FBT50	5131416
18	50	80	49	42	M14	Form "AD"	4.10	WSLH/18-80/FBT50	5131417
20	52	80	51	42	M16	Form "AD"	4.15	WSLH/20-80/FBT50	5131768
25	65	100	59	62	M18 x2	Form "AD"	4.80	WSLH/25-100/FBT50 **	5131769
32	72	105	63	67	M20 x2	Form "AD"	5.15	WSLH/32-105/FBT50 **	5131770
40	80	110	73	72	M20 x2	Form "AD"	5.50	WSLH/40-110/FBT50 **	5131771
06	25	100	37	62	M6	Form "AD"	3.80	WSLH/06-100/FBT50	5131772
08	28	100	37	62	M8	Form "AD"	3.85	WSLH/08-100/FBT50	5131773
10	35	100	41	62	M10	Form "AD"	3.95	WSLH/10-100/FBT50	5131774
12	42	100	46	62	M12	Form "AD"	4.15	WSLH/12-100/FBT50	5131775
14	44	100	46	62	M12	Form "AD"	4.25	WSLH/14-100/FBT50	5131776
16	48	100	49	62	M14	Form "AD"	4.35	WSLH/16-100/FBT50	5131777
18	50	100	49	62	M14	Form "AD"	4.40	WSLH/18-100/FBT50	5131778
20	52	100	51	62	M16	Form "AD"	4.40	WSLH/20-100/FBT50	5131779
06	25	160	37	122	M6	Form "AD"	4.10	WSLH/06-160/FBT50 ❖	5131780
08	28	160	37	122	M8	Form "AD"	4.25	WSLH/08-160/FBT50 ❖	5131781
10	35	160	41	122	M10	Form "AD"	4.60	WSLH/10-160/FBT50 ❖	5131782
12	42	160	46	122	M12	Form "AD"	4.80	WSLH/12-160/FBT50	5131783
14	44	160	46	122	M12	Form "AD"	4.90	WSLH/14-160/FBT50	5131784
16	48	160	49	122	M14	Form "AD"	5.15	WSLH/16-160/FBT50	5131787
18	50	160	49	122	M14	Form "AD"	5.25	WSLH/18-160/FBT50	5131788
20	52	160	51	122	M16	Form "AD"	5.40	WSLH/20-160/FBT50	5131789
25	65	160	59	122	M18 x2	Form "AD"	6.25	WSLH/25-160/FBT50 **	5131790
32	72	160	63	122	M20 x2	Form "AD"	6.80	WSLH/32-160/FBT50 **	5131791

Ersatzteile und Zubehör / Spare Parts & Accessories:



Pg.E2

** 2 Spannschrauben für ID Größe = 25 / 32 / 40

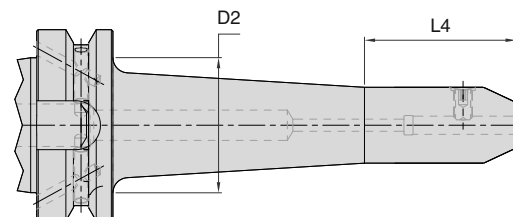
- Bohrungstoleranz H4
- Im Lieferumfang enthalten: Spannschraube
- Höhere Wuchtgüte auf Anfrage

- ❖ Für WSLH/06-160/FBT40, D2=44.6mm & L4=50mm
- Für WSLH/08-160/FBT40, D2=47.6mm & L4=50mm
- Für WSLH/10-160/FBT40, D2=53.3mm & L4=60mm
- Für WSLH/06-160/FBT50, D2=39.5mm & L4=50mm
- Für WSLH/08-160/FBT50, D2=42.4mm & L4=50mm
- Für WSLH/10-160/FBT50, D2=49.4mm & L4=50mm

** 2 locking screws for ID size = 25 / 32 / 40

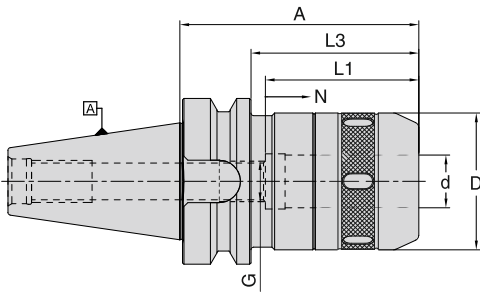
- Bore tolerance H4
- Delivery includes: Locking screw
- Higher balancing grade on request

- ❖ For WSLH/06-160/FBT40, D2=44.6mm & L4=50mm
- Für WSLH/08-160/FBT40, D2=47.6mm & L4=50mm
- Für WSLH/10-160/FBT40, D2=53.3mm & L4=60mm
- Für WSLH/06-160/FBT50, D2=39.5mm & L4=50mm
- Für WSLH/08-160/FBT50, D2=42.4mm & L4=50mm
- Für WSLH/10-160/FBT50, D2=49.4mm & L4=50mm



Hochleistungsfräserspannfutter

Hi-Power Milling Chuck



FBT30										≤ 3µm	G2.5 10000 R.P.M.	bar
d (mm)	D (mm)	A (mm)	L1 (mm)	L3 (mm)	G	N	Kühlmittelezufuhr Coolant supply	N/W (Kg)	Bezeichnung Designation	Ident No.		
20	52	90	60	68	M12x1	15	Form "AD"	1.45	WHPMC/20-90/FBT30	5131797		
25	58	90	70	68	M12x1	15	Form "AD"	1.55	WHPMC/25-90/FBT30	5131819		
32	66	105	75	83	M12x1	15	Form "AD"	1.85	WHPMC/32-105/FBT30	5131820		

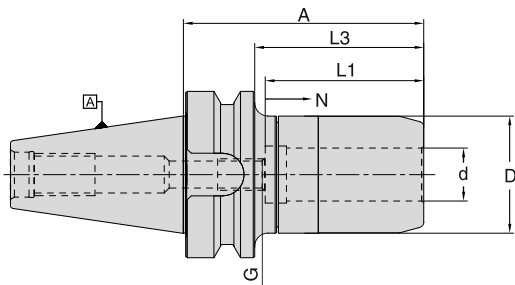
FBT40										≤ 3µm	G2.5 10000 R.P.M.	bar
d (mm)	D (mm)	A (mm)	L1 (mm)	L3 (mm)	G	N	Kühlmittelezufuhr Coolant supply	N/W (Kg)	Bezeichnung Designation	Ident No.		
20	52	90	60	63	M12x1	15	Form "AD"	2.35	WHPMC/20-90/FBT40	5131821		
25	58	90	70	63	M16x1	15	Form "AD"	2.10	WHPMC/25-90/FBT40	5131822		
32	66	105	75	78	M16x1	15	Form "AD"	2.60	WHPMC/32-105/FBT40	5131823		

FBT50										≤ 3µm	G2.5 10000 R.P.M.	bar
d (mm)	D (mm)	A (mm)	L1 (mm)	L3 (mm)	G	N	Kühlmittelezufuhr Coolant supply	N/W (Kg)	Bezeichnung Designation	Ident No.		
20	52	90	60	52	M12x1	15	Form "AD"	5.55	WHPMC/20-90/FBT50	5131824		
25	58	90	60	52	M16x1	15	Form "AD"	4.55	WHPMC/25-90/FBT50	5131825		
32	66	105	75	67	M16x1	15	Form "AD"	4.90	WHPMC/32-105/FBT50	5131826		

Ersatzteile und Zubehör / Spare Parts & Accessories: Pg.D12 Pg.D12 Pg.D20

Technische Details siehe Seite F4-F5 / For technical details please refer the instruction manual provided in the packing box or refer page F4-F5

Schlanke Hochleistungsfräserspannfutter
Slim Hi-Power Milling Chuck



FBT30										≤ 3µm	G2.5 25000 R.P.M.	bar
d (mm)	D (mm)	A (mm)	L1 (mm)	L3 (mm)	G	N	Kühlmittelezufuhr Coolant Supply	N/W (Kg)	Bezeichnung Designation	Ident No.		
6	25	100	36	78	-	8	Form "AD"	0,90	WHPMC/S06-100/FBT30	5131827		
8	25	100	36	78	-	8	Form "AD"	0,90	WHPMC/S08-100/FBT30	5131828		
10	30	100	42	78	M8x1	8	Form "AD"	0,90	WHPMC/S10-100/FBT30	5131830		
12	30	70	45	48	M8	8	Form "AD"	0,85	WHPMC/S12-70/FBT30	5131831		
12	30	120	45	98	M8	8	Form "AD"	1,20	WHPMC/S12-120/FBT30	5131832		
16	38	70	50	48	-	10	Form "AD"	0,80	WHPMC/S16-70/FBT30	5131833		
16	38	120	50	98	-	10	Form "AD"	1,20	WHPMC/S16-120/FBT30	5131834		

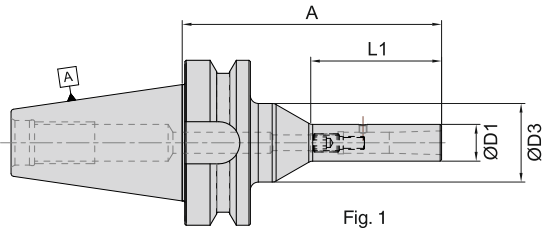
FBT40										≤ 3µm	G2.5 25000 R.P.M.	bar
d (mm)	D (mm)	A (mm)	L1 (mm)	L3 (mm)	G	N	Kühlmittelezufuhr Coolant Supply	N/W (Kg)	Bezeichnung Designation	Ident No.		
6	25	100	36	73	-	8	Form "AD"	1,70	WHPMC/S06-100/FBT40	5131875		
8	25	100	36	73	-	8	Form "AD"	1,70	WHPMC/S08-100/FBT40	5131880		
10	30	100	42	73	-	8	Form "AD"	1,70	WHPMC/S10-100/FBT40	5131883		
12	30	70	45	43	-	8	Form "AD"	1,55	WHPMC/S12-70/FBT40	5131884		
12	30	120	45	93	-	8	Form "AD"	1,85	WHPMC/S12-120/FBT40	5131885		
16	38	70	50	43	-	10	Form "AD"	1,45	WHPMC/S16-70/FBT40	5131886		
16	38	120	50	93	M8	10	Form "AD"	2,20	WHPMC/S16-120/FBT40	5131887		
20	44	90	55	63	M12x1	10	Form "AD"	2,10	WHPMC/S20-90/FBT40	5131889		
20	44	150	55	123	-	10	Form "AD"	2,90	WHPMC/S20-150/FBT40	5131890		

FBT50										≤ 3µm	G2.5 25000 R.P.M.	bar
d (mm)	D (mm)	A (mm)	L1 (mm)	L3 (mm)	G	N	Kühlmittelezufuhr Coolant Supply	N/W (Kg)	Bezeichnung Designation	Ident No.		
12	30	90	45	52	-	8	Form "AD"	4,95	WHPMC/S12-90/FBT50	5131893		
12	30	120	45	82	-	8	Form "AD"	5,15	WHPMC/S12-120/FBT50	5131894		
16	38	90	50	52	-	10	Form "AD"	5,20	WHPMC/S16-90/FBT50	5131895		
16	38	120	50	82	-	10	Form "AD"	5,35	WHPMC/S16-120/FBT50	5131896		
20	44	100	55	62	-	10	Form "AD"	5,45	WHPMC/S20-100/FBT50	5131897		
20	44	150	55	112	-	10	Form "AD"	6,00	WHPMC/S20-150/FBT50	5131898		

Ersatzteile und Zubehör / Spare Parts & Accessories: Pg.D13 Pg.D13 Pg.D20

Technische Details siehe Seite F4-F5 / For technical details please refer the instruction manual provided in the packing box or refer page F4-F5

Micro-Spannzangenhalter
Micro collet holder



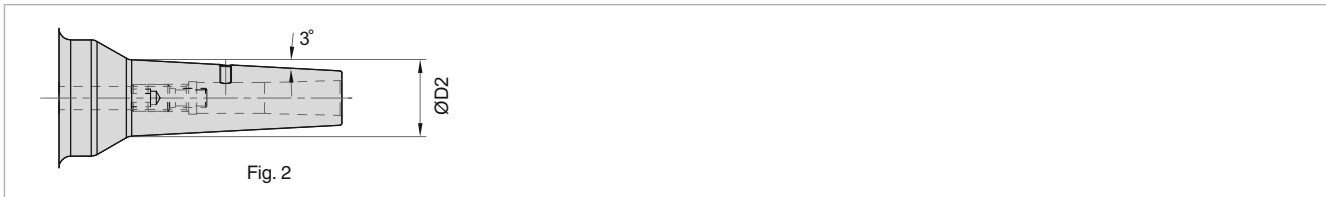
FBT30											
Spannzange Collet Type	Bereich Range	A (mm)	L1 (mm)	D1 (mm)	D2 (mm)	D3 (mm)	Kühlmittelzufuhr Coolant supply	Fig.	N/W (Kg)	Bezeichnung Designation	Ident No.
MC10	3-4	90	45	10	-	22	Form "AD"	1	0,45	WMCH/D10-90/FBT30	5153133
MC14	3-6	90	40	14	-	30	Form "AD"	1	0,55	WMCH/D14-90/FBT30	5153134
MC14	3-6	120	70	14	21.3	30	Form "AD"	2	0,65	WMCH/D14-120/FBT30	5153135



FBT40											
Spannzange Collet Type	Bereich Range	A (mm)	L1 (mm)	D1 (mm)	D2 (mm)	D3 (mm)	Kühlmittelzufuhr Coolant supply	Fig.	N/W (Kg)	Bezeichnung Designation	Ident No.
MC14	3-6	90	40	14	-	30	Form "AD"	1	0,55	WMCH/D14-90/FBT40	5153136
MC14	3-6	120	70	14	21.3	30	Form "AD"	2	1,20	WMCH/D14-120/FBT40	5153138

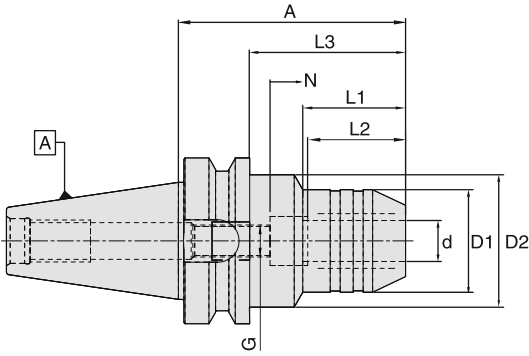


Ersatzteile und Zubehör / Spare Parts & Accessories: Pg.D20 Pg.D16 Pg.D16 Pg.D16



Für Technische Details siehe Seite F8 / For technical details please refer page F8 and also the instruction manual provided in the packing box.

Hydrodehnspannfutter
Hydraulic expansion chuck



FBT30												
d (mm)	A	D1 (mm)	D2 (mm)	L1	L2	L3	G	N	N/W (Kg)	Kühlmittelzufuhr Coolant supply	Bezeichnung Designation	Ident No.
06	70	26	44.5	29.5	27	48	M5X0.8	10	0.65	Form "AD"	WHEC/06-70/FBT30	5131900
08	70	28	44.5	30.0	27	48	M6X1.0	10	0.65	Form "AD"	WHEC/08-70/FBT30	5131901
10	75	30	44.5	31.0	32	53	M8X1.0	10	0.73	Form "AD"	WHEC/10-75/FBT30	5131902
12	85	32	45.0	45.0	37	63	M10X1.0	10	0.80	Form "AD"	WHEC/12-85/FBT30	5131903
14	85	34	45.0	45.0	37	63	M10X1.0	10	0.80	Form "AD"	WHEC/14-85/FBT30	5131904
16	90	38	45.0	50.0	42	68	M12X1.0	10	0.90	Form "AD"	WHEC/16-90/FBT30	5131905
20	90	42	45.0	50.0	42	68	M16X1.0	10	0.90	Form "AD"	WHEC/20-90/FBT30	5131906

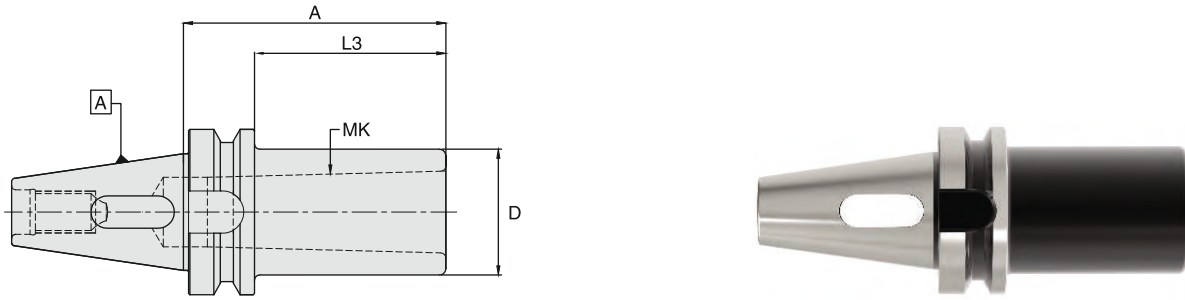
FBT40												
d (mm)	A	D1 (mm)	D2 (mm)	L1	L2	L3	G	N	N/W (Kg)	Kühlmittelzufuhr Coolant supply	Bezeichnung Designation	Ident No.
06	90	26	44.5	43.0	27	63	M5X0.8	10	1.30	Form "AD"	WHEC/06-90/FBT40	5131908
08	90	28	44.5	44.5	27	63	M6X1.0	10	1.30	Form "AD"	WHEC/08-90/FBT40	5131909
10	90	30	44.5	44.5	32	63	M8X1.0	10	1.35	Form "AD"	WHEC/10-90/FBT40	5132040
12	90	32	44.5	44.5	37	63	M10X1.0	10	1.35	Form "AD"	WHEC/12-90/FBT40	5132041
14	90	34	44.5	44.5	37	63	M10X1.0	10	1.35	Form "AD"	WHEC/14-90/FBT40	5132042
16	90	38	44.5	47.5	42	63	M12X1.0	10	1.40	Form "AD"	WHEC/16-90/FBT40	5132043
18	90	40	44.5	47.5	42	63	M12X1.0	10	1.45	Form "AD"	WHEC/18-90/FBT40	5132044
20	90	42	44.5	47.5	42	63	M16X1.0	10	1.50	Form "AD"	WHEC/20-90/FBT40	5132045
25	100	50	60.0	47.5	48	73	M16X1.0	10	1.70	Form "AD"	WHEC/25-100/FBT40	5132046
32	105	60			55	78	M16X1.0	10	2.10	Form "AD"	WHEC/32-105/FBT40	5132048

FBT50												
d (mm)	A	D1 (mm)	D2 (mm)	L1	L2	L3	G	N	N/W (Kg)	Kühlmittelzufuhr Coolant supply	Bezeichnung Designation	Ident No.
06	90	26	44.5	34.0	27	52	M5X0.8	10	3.75	Form "AD"	WHEC/06-90/FBT50	5132049
08	90	28	44.5	34.0	27	52	M6X1.0	10	3.75	Form "AD"	WHEC/08-90/FBT50	5132050
10	90	30	44.5	34.0	32	52	M8X1.0	10	3.90	Form "AD"	WHEC/10-90/FBT50	5132051
12	90	32	44.5	34.0	37	52	M10X1.0	10	3.90	Form "AD"	WHEC/12-90/FBT50	5132052
14	90	34	44.5	34.0	37	52	M10X1.0	10	3.90	Form "AD"	WHEC/14-90/FBT50	5132053
16	90	38	44.5	34.0	42	52	M12X1.0	10	4.00	Form "AD"	WHEC/16-90/FBT50	5132054
18	90	40	44.5	34.0	42	52	M12X1.0	10	4.00	Form "AD"	WHEC/18-90/FBT50	5132055
20	90	42	44.5	34.0	42	52	M16X1.0	10	4.00	Form "AD"	WHEC/20-90/FBT50	5132056
25	105	57	63.0	52.0	48	67	M16X1.0	10	4.40	Form "AD"	WHEC/25-105/FBT50	5132057
32	115	64	75.0	62.0	55	77	M16X1.0	10	4.70	Form "AD"	WHEC/32-115/FBT50	5132058

Ersatzteile und Zubehör / Spare Parts & Accessories: Pg.D14 Pg.D20

Zwischenhülsen für Morse-Kegel mit Austreibblappen DIN 6383

Adaptor sleeves for Morse taper with tang to DIN 6383



FBT30							
MK	D (mm)	A (mm)	L3 (mm)	Kühlmittelzufuhr Coolant supply	N/W (Kg)	Bezeichnung Designation	Ident No.
1	25	45	23	-	1.1	WMTA/MT1-45/FBT30	5132139
2	32	60	38	-	1.2	WMTA/MT2-60/FBT30	5132140
3	40	75	53	-	1.3	WMTA/MT3-75/FBT30	5132142

≤ 10µm G2.5
18000
R.P.M.

FBT40							
MK	D (mm)	A (mm)	L3 (mm)	Kühlmittelzufuhr Coolant supply	N/W (Kg)	Bezeichnung Designation	Ident No.
1	25	50	23	-	1.20	WMTA/MT1-50/FBT40	5132143
2	32	50	23	-	1.20	WMTA/MT2-50/FBT40	5132144
3	40	70	43	-	1.30	WMTA/MT3-70/FBT40	5132145
4	48	95	68	-	1.50	WMTA/MT4-95/FBT40	5132146

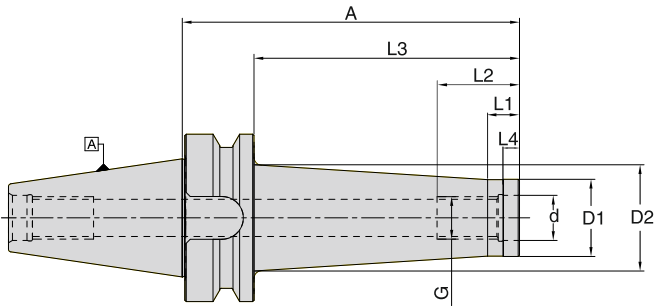
≤ 10µm G2.5
18000
R.P.M.

FBT50							
MK	D (mm)	A (mm)	L3 (mm)	Kühlmittelzufuhr Coolant supply	N/W (Kg)	Bezeichnung Designation	Ident No.
1	25	45	7	-	3.65	WMTA/MT1-45/FBT50	5132229
2	32	60	22	-	3.70	WMTA/MT2-60/FBT50	5132230
3	40	65	27	-	3.70	WMTA/MT3-65/FBT50	5132231
4	48	95	57	-	3.90	WMTA/MT4-95/FBT50	5132233
5	70	105	67	-	4.20	WMTA/MT5-105/FBT50	5132237

≤ 10µm G2.5
18000
R.P.M.

Ersatzteile und Zubehör / Spare Parts & Accessories: Pg.D20

Aufnahme für Einschraubfräser
Chuck for threaded milling heads



FBT40												
G	d (mm)	D1 (mm)	D2 (mm)	A (mm)	L1 (mm)	L2 (mm)	L3 (mm)	L4 (mm)	Kühlmittelezufuhr Coolant supply	N/W (Kg)	Bezeichnung Designation	Ident No.
M8	8.5	13.8	23	77	12	19	50	6.5	Form "AD"	1.1	WTA/M8-77/FBT40	5132238
M8	8.5	13.8	25	102	12	19	75	6.5	Form "AD"	1.3	WTA/M8-102/FBT40	5132239
M10	10.5	18.0	25	77	12	19	50	6.5	Form "AD"	1.2	WTA/M10-77/FBT40	5132240
M10	10.5	18.0	30	102	12	19	75	6.5	Form "AD"	1.3	WTA/M10-102/FBT40	5132241
M12	12.5	21.0	30	77	12	25	50	7.0	Form "AD"	1.2	WTA/M12-77/FBT40	5132242
M12	12.5	21.0	35	102	12	25	75	7.0	Form "AD"	1.3	WTA/M12-102/FBT40	5132243
M12	12.5	21.0	38	127	12	25	100	7.0	Form "AD"	1.5	WTA/M12-127/FBT40	5132244
M16	17.0	29.0	34	77	12	31	50	8.0	Form "AD"	1.2	WTA/M16-77/FBT40	5132245
M16	17.0	29.0	35	102	12	31	75	8.0	Form "AD"	1.4	WTA/M16-102/FBT40	5132246
M16	17.0	29.0	40	127	12	31	100	8.0	Form "AD"	1.6	WTA/M16-127/FBT40	5132247



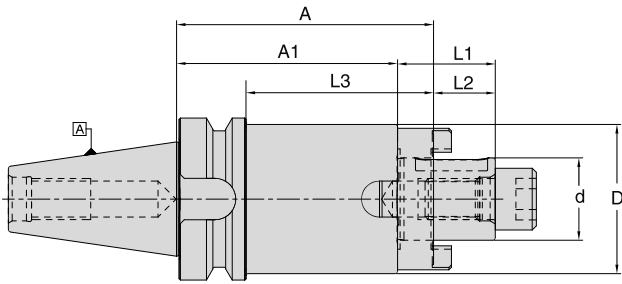
FBT50												
G	d (mm)	D1 (mm)	D2 (mm)	A (mm)	L1 (mm)	L2 (mm)	L3 (mm)	L4 (mm)	Kühlmittelezufuhr Coolant supply	N/W (Kg)	Bezeichnung Designation	Ident No.
M12	12.5	21.0	35	88	12	25	50	7.0	Form "AD"	3.9	WTA/M12-88/FBT50	5132248
M16	17.0	29.0	35	88	12	31	50	8.0	Form "AD"	3.9	WTA/M16-88/FBT50	5132249



Ersatzteile und Zubehör / Spare Parts & Accessories: Pg.D20

Siehe Seite D15 für Einschraubfräser Verlängerung & Reduzierung Refer page. D15 for Threaded Arbor extensions & reductions.

Aufsteckfräserdorn DIN 6358 mit Längs- und Quernut (Kombination)
Shell mill holder with DIN 6358 (Combination)



FBT30										
d (mm)	D (mm)	A (mm)	A1 (mm)	L1 (mm)	L2 (mm)	L3 (mm)	Kühlmittelezufuhr Coolant supply	N/W (Kg)	Bezeichnung Designation	Ident No.
16	32	45	35	27	17	23	-	0.75	WFSH/16-45/FBT30 *	5132301
22	40	47	35	31	19	25	-	0.85	WFSH/22-47/FBT30 *	5132302
27	46	49	37	33	21	27	-	1.00	WFSH/27-49/FBT30 *	5132303



FBT40										
d (mm)	D (mm)	A (mm)	A1 (mm)	L1 (mm)	L2 (mm)	L3 (mm)	Kühlmittelezufuhr Coolant supply	N/W (Kg)	Bezeichnung Designation	Ident No.
16	32	55	45	27	17	28	-	1.25	WFSH/16-55/FBT40	5132304
22	40	55	43	31	19	28	-	1.40	WFSH/22-55/FBT40	5132305
27	48	55	43	33	21	28	-	1.65	WFSH/27-55/FBT40	5132306
32	58	60	46	38	24	33	-	2.00	WFSH/32-60/FBT40	5132307
40	70	60	46	41	27	33	-	2.30	WFSH/40-60/FBT40 **	5132308
16	32	100	90	27	17	73	-	1.60	WFSH/16-100/FBT40	5132309
22	40	100	88	31	19	73	-	1.85	WFSH/22-100/FBT40	5132312
27	48	100	88	33	21	73	-	2.30	WFSH/27-100/FBT40	5132313
32	58	100	86	38	24	73	-	2.70	WFSH/32-100/FBT40	5132314
40	70	100	86	41	27	73	-	3.50	WFSH/40-100/FBT40 **	5132315



FBT50										
d (mm)	D (mm)	A (mm)	A1 (mm)	L1 (mm)	L2 (mm)	L3 (mm)	Kühlmittelezufuhr Coolant supply	N/W (Kg)	Bezeichnung Designation	Ident No.
16	32	70	60	27	17	32	-	4.00	WFSH/16-70/FBT50	5132399
22	40	70	58	31	19	32	-	4.20	WFSH/22-70/FBT50	5132401
27	48	70	58	33	21	32	-	4.35	WFSH/27-70/FBT50	5132402
32	58	70	56	38	24	32	-	4.70	WFSH/32-70/FBT50	5132403
40	70	70	56	41	27	32	-	5.05	WFSH/40-70/FBT50 **	5132404



Ersatzteile und Zubehör / Spare Parts & Accessories: Pg.E3 Pg.E4 Pg.E3 Pg.D21 Pg.D20

- Im Lieferumfang enthalten: Passfeder, Mitnehmerring, Fräseranzugsschraube und Spannschrauben (DIN 912)
- Delivery includes: Parallel key, drive ring, clamping screw and locking screw (DIN 912)
- * Im Lieferumfang enthalten: Spannschrauben (DIN 912 & DIN 6367)
- * Delivery includes: Locking screw (DIN 912 & DIN 6367)
- ** Im Lieferumfang enthalten: Spannschrauben (DIN 6367)
- ** Delivery includes: Locking screw (DIN 6367)

Aufnahmedorn mit Innenzentrierung DIN 6357 mit vergrößertem Bunddurchmesser
Shell mill holder DIN 6357 for cutters with drive key

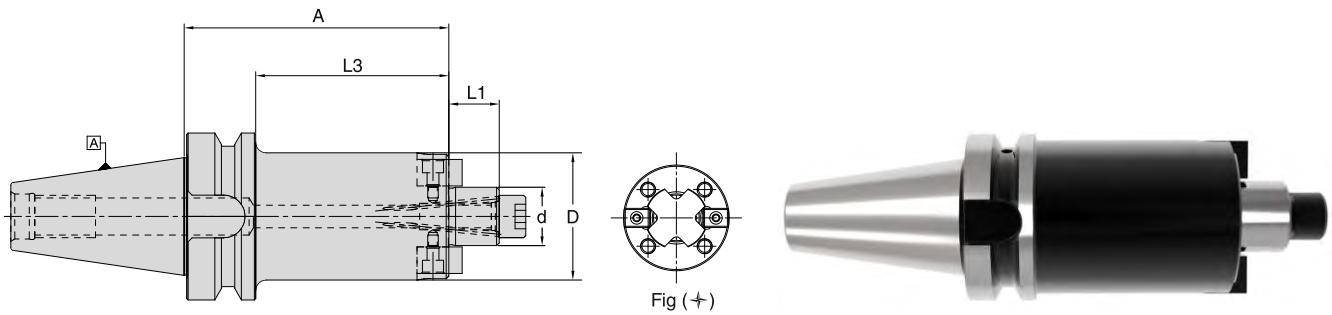


Fig (+)

FBT30								
-------	--	--	--	--	--	--	--	--

d (mm)	D (mm)	A (mm)	L1 (mm)	L3 (mm)	Kühlmittelezufuhr Coolant supply	N/W (Kg)	Bezeichnung Designation	Ident No.
16	38	40	17	18	Form "AD"	0.70	WSMH/16-40/FBT30*	5132405
22	48	40	19	18	Form "AD"	0.85	WSMH/22-40/FBT30*	5132406
27	58	40	21	18	Form "AD"	1.00	WSMH/27-40/FBT30*	5132407
32	78	50	24	28	Form "AD"	1.00	WSMH/32-50/FBT30*	5132408

FBT40								
-------	--	--	--	--	--	--	--	--

d (mm)	D (mm)	A (mm)	L1 (mm)	L3 (mm)	Kühlmittelezufuhr Coolant supply	N/W (Kg)	Bezeichnung Designation	Ident No.
16	38	40	17	13	Form "AD"	1.20	WSMH/16-40/FBT40	5132414
22	48	40	19	13	Form "AD"	1.30	WSMH/22-40/FBT40	5132415
27	58	40	21	13	Form "AD"	1.55	WSMH/27-40/FBT40	5132416
32	78	50	24	23	Form "AD"	1.95	WSMH/32-50/FBT40	5132418
40	88	50	27	23	Form "AD"	2.45	WSMH/40-50/FBT40+	5132427
16	38	100	17	73	Form "AD"	1.70	WSMH/16-100/FBT40	5132431
22	48	100	19	73	Form "AD"	2.20	WSMH/22-100/FBT40	5132433
27	58	100	21	73	Form "AD"	2.70	WSMH/27-100/FBT40	5132544
32	78	100	24	73	Form "AD"	3.80	WSMH/32-100/FBT40	5132546
40	88	100	27	73	Form "AD"	4.65	WSMH/40-100/FBT40+	5132547
16	38	160	17	133	Form "AD"	2.20	WSMH/16-160/FBT40	5132548
22	48	160	19	133	Form "AD"	2.95	WSMH/22-160/FBT40	5132549
27	58	160	21	133	Form "AD"	3.90	WSMH/27-160/FBT40	5132550
32	78	160	24	133	Form "AD"	5.90	WSMH/32-160/FBT40	5132551
40	88	160	27	133	Form "AD"	7.45	WSMH/40-160/FBT40+	5132553

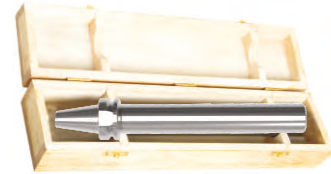
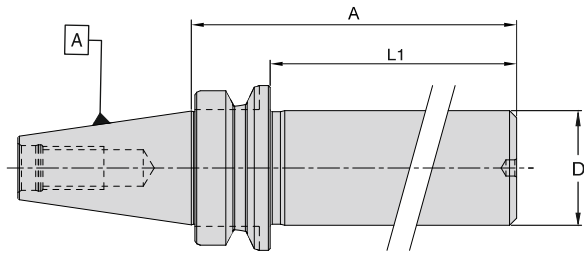
FBT50								
-------	--	--	--	--	--	--	--	--

d (mm)	D (mm)	A (mm)	L1 (mm)	L3 (mm)	Kühlmittelezufuhr Coolant supply	N/W (Kg)	Bezeichnung Designation	Ident No.
16	38	63	17	25	Form "AD"	3.85	WSMH/16-63/FBT50	5132554
22	48	63	19	25	Form "AD"	4.00	WSMH/22-63/FBT50	5132555
27	58	63	21	25	Form "AD"	4.30	WSMH/27-63/FBT50	5132556
32	78	60	24	22	Form "AD"	4.50	WSMH/32-60/FBT50	5132557
40	88	60	27	22	Form "AD"	5.10	WSMH/40-60/FBT50+	5132558
60	129	80	40	42	-	8.80	WSMH/60-80/FBT50+	5132559
16	38	100	17	62	Form "AD"	4.25	WSMH/16-100/FBT50	5126640
22	48	100	19	62	Form "AD"	4.60	WSMH/22-100/FBT50	5126641
27	58	100	21	62	Form "AD"	5.10	WSMH/27-100/FBT50	5126643
32	78	100	24	62	Form "AD"	6.30	WSMH/32-100/FBT50	5126644
40	88	100	27	62	Form "AD"	6.80	WSMH/40-100/FBT50+	5126645
16	38	160	17	122	Form "AD"	4.70	WSMH/16-160/FBT50	5126646
22	48	160	19	122	Form "AD"	5.40	WSMH/22-160/FBT50	5126647
27	58	160	21	122	Form "AD"	6.30	WSMH/27-160/FBT50	5126648
32	78	160	24	122	Form "AD"	8.40	WSMH/32-160/FBT50	5126649
40	88	160	27	122	Form "AD"	9.65	WSMH/40-160/FBT50+	5126650

Ersatzteile und Zubehör / Spare Parts & Accessories:	Pg.D21	Pg.E3	Pg.E4	Pg.E4	Pg.D20
--	--------	-------	-------	-------	--------

- | | |
|--|--|
| <p>+ d = Ø 40, Ø 60 Mit 4 zusätzlichen Gewindebohrungen nach DIN 2079</p> <p>• Im Lieferumfang enthalten: Mitnehmersteine, Fräseranzugsschraube und Spannschrauben (DIN 912)</p> <p>* Im Lieferumfang enthalten: Spannschrauben (DIN 912 & DIN 6367)</p> | <p>+ d = Ø 40, Ø 60 with additional 4 screw holes to DIN 2079 and with locking screw (DIN 6367) for Ø40</p> <p>• Delivery includes: Drive keys, clamping screw and locking screw (DIN 912)</p> <p>* Delivery includes: Locking screw (both DIN 912 & DIN 6367)</p> |
|--|--|

Kontrolldorn
Test Arbor



FBT30 ↗ ≤ 2µm						
D (mm)	A (mm)	L1 (mm)	Kühlmittelezufuhr Coolant supply	N/W (Kg)	Bezeichnung Designation	Ident No.
32	230	208	-	1.68	WTMM/32-230/FBT30	5126651

FBT40 ↗ ≤ 2µm						
D (mm)	A (mm)	L1 (mm)	Kühlmittelezufuhr Coolant supply	N/W (Kg)	Bezeichnung Designation	Ident No.
40	330	303	-	4.10	WTMM/40-330/FBT40	5126652

FBT50 ↗ ≤ 2µm						
D (mm)	A (mm)	L1 (mm)	Kühlmittelezufuhr Coolant supply	N/W (Kg)	Bezeichnung Designation	Ident No.
50	330	292	-	7.60	WTMM/50-330/FBT50	5126654

<ul style="list-style-type: none"> • Diese Dorne haben keinen Bund • Kontrolldorne im Holzkasten geliefert 	<ul style="list-style-type: none"> • These gauge are without flange • Delivered in wooden box
--	---



**BILZ WERKZEUGFABRIK
GmbH & Co. KG**
Vogelsangstr. 8
73760 Ostfildern
Deutschland / Germany
Telefon +49 711 348 01 - 0
Telefax +49 711 348 12 56
info@bilz.de
www.bilz.com



*Produktions- und Vertriebsstandorte der LEITZ-Group
Production and sales locations of the LEITZ Group*

- **Bilz**
- **Boehlerit**
- **Leitz**